

Das MAVE-Projekt





Einleitung

MAVE virtualisiert industrielle Geschäftsprozesse und beruht auf den Schultern des Studiengangs Wirtschaftsinformatik 2012.

Seit dem 2. Semester wurde mit 32 dualen Studenten, in acht Teilprojekte unterteilt, an der Umsetzung des Projekts gearbeitet. Darüber hinaus erhielt die Projektgruppe bei der Implementierung des E-Shops Unterstützung durch vier Studierende der Fernfachschule Schweiz.

mave
Modular Avatar Virtualization Expandable

Die Unternehmenssimulation für erfolgreiche Unternehmen

Die 32 dualen Studenten und Studentinnen der Leibniz-Fachhochschule (B. Sc. Wirtschaftsinformatik, Jahrgang 2012) erarbeiten eine Unternehmenssimulation, die in Groß- und Kleinbetrieben genutzt werden kann. Ziel ist es, die Unternehmensprozesse realitätsnah umzusetzen und somit alle geschäftlichen Vorkommnisse darzustellen.

Interesse geweckt?
Wenn DU bei der Erstvorstellung des Projektes dabei sein möchtest, dann solltest du dir diesen Termin merken:

03.06.2014
in der
Leibniz-FH

Leibniz FH SCHOOL OF BUSINESS
Expo Plaza 11
30559 Hannover
leibniz-fh.de

mave
Modular Avatar Virtualization Expandable
MAVE@leibniz-fh.de
facebook.com/MaveProjekt

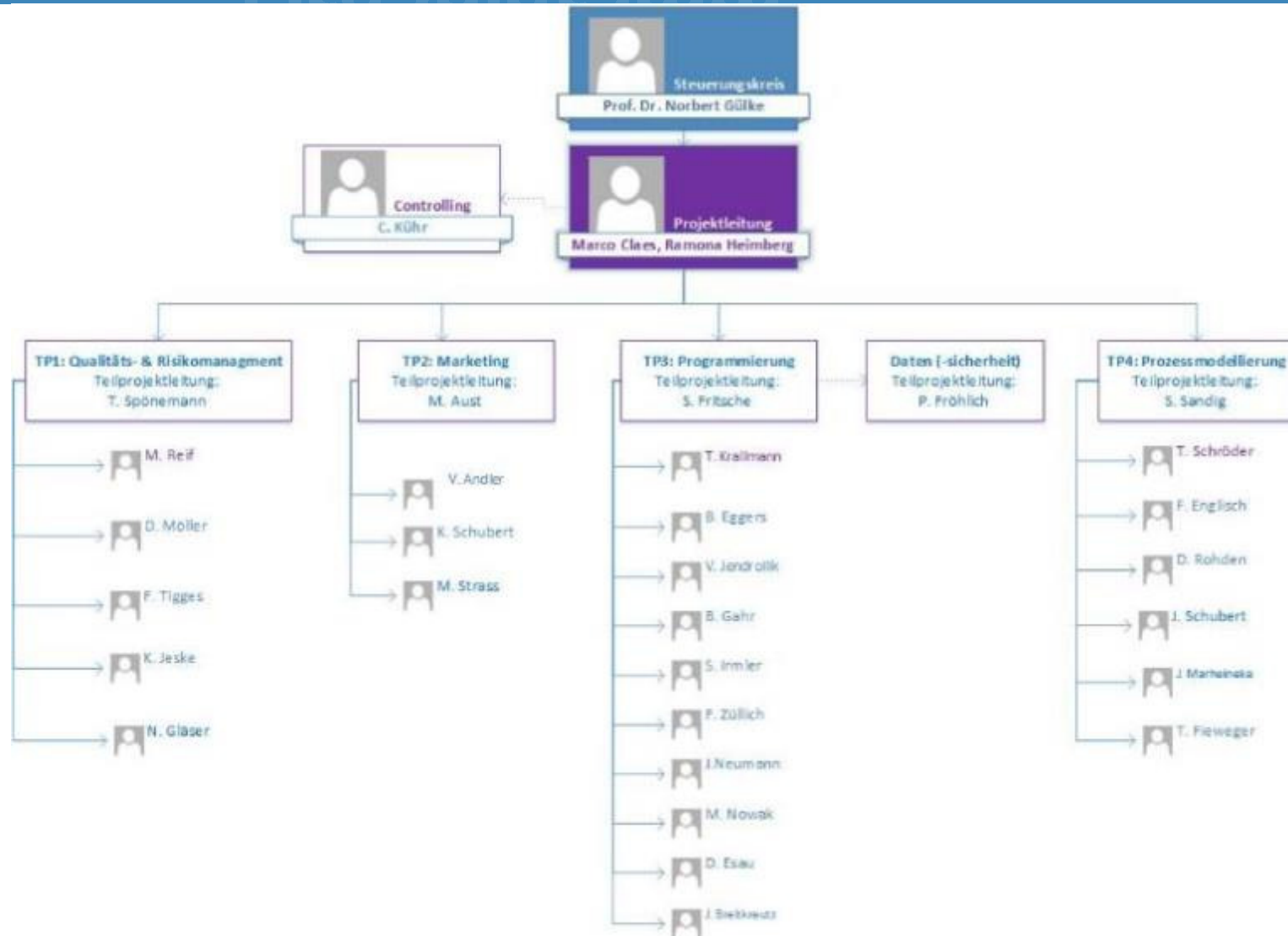


Überblick über die Inhalte

1. Organigramm
2. Beschreibung von Teilprojekten und projektrelevanten Stellen
 - 2.1 Steuerkreis/Auftraggeber
 - 2.2 Projektleitung
 - 2.3 Controlling
 - 2.4 Risikomanagement
 - 2.5 Prozessmodellierung
 - 2.6 Programmierung
 - 2.7 Qualitätssicherung
 - 2.8 Marketing
 - 2.9 E-Shop
3. Informationen zum Vorstellungstermin 03.06.2014



Organigramm



Die Teams





Steuerkreis/Auftraggeber

- Unterstützung des Teams durch:
 - Beantwortung von offenen Fragen
 - Ratschlägen und Tipps zum Ablauf
 - Kommunikation mit projektrelevanten Stellen
 - Kommunikation mit weiteren Dozenten

Der Auftraggeber ist Herr Professor Dr. Norbert Gülke, der dem Team unterstützend zur Seite steht.



Projektleitung

- Koordination und Delegation von Aufgaben
- Sicherstellung einer einwandfreien Kommunikation
- internationale Zusammenarbeit mit der FFH Schweiz
- Mitarbeitermotivation und Überprüfung der Leistungserbringung
- Organisation von Arbeitsmaterialien und umsetzungsrelevanten Informationen
- Vertretung des MAVE-Projekts nach außen
- Übergabe der Inhalte zur Erweiterung dieser an den Nachfolgerjahrgang

Das Ziel der Projektleitung ist neben dem Lernerfolg aller Projektteilnehmer hauptsächlich die Erfüllung aller Meilensteine und die erfolgreiche Erledigung der im Pflichtenheft festgelegten Aufgaben.



Controlling

- Erfassung der Arbeitszeiten sowie Kalkulation der Projektkosten
- textuelle und grafische Auswertungen
- Evaluation der Werte im Abgleich mit den Meilensteinen (Soll-Ist-Vergleiche)

Durch die Auswertungen wird für unseren Controller schnell ersichtlich, wie viel Kapazität vorhanden ist und wo ggf. durch Optimierungsansätze Ressourceneinsparungen vorgenommen werden können.



Risikomanagement

- Identifikation, Analyse , Steuerung und Überwachung von Risiken
- Minderung bekannter Risiken zur Ablaufverbesserung
 - > Wahrscheinlichkeit des Scheiterns gering
- Gegenmaßnahmen für Risiken finden und Gesamtrisiko kalkulieren

Ziel ist, dass Risiken, die den Projektverlauf gefährden können, zu dezimieren. Der Erfolg ist anhand des Umfragekataloges messbar. Ein positiver Trend, also ein sinkendes Risiko, weist auf eine Zielerreichung hin.



Prozessmodellierung

- Erarbeitung von Unternehmensprozessen als Grundlage für die Simulation mittels ARIS
- Festlegung von Kennzahlen und Gewährleistung eines hohen Detailgrads
- Ausarbeitung von Prozessmodellierungskonventionen zur Schaffung eines einheitlichen Standards
- Unterstützung des Teams Programmierung mittels Beisteuerung von Prozessinhalte -> Kooperation zwischen Prozessmodellierung und Programmierung deshalb besonders intensiv



Programmierung

- Umsetzung des MAVE-Programms
- Nutzung, Erweiterung und Customizing einer Open-Source-Basis
- Erarbeitung detaillierter Features und Prozesse
- Enge Zusammenarbeit mit Qualitätsmanagement

Neben der Arbeit an MAVE selbst unterstützt die Programmierung auch andere Teilprojekte, etwa bei der Erstellung der Website oder der Implementierung von IT-gestützten Arbeitsumgebungen.



Qualitätssicherung

- Verantwortlichkeit für die technische Infrastruktur
- Initiierung sowie Administration der Kommunikations- und Organisationsplattform OpenAtrium
- Gewährleistung einer hohen Qualität aller Ergebnisse

Das Ziel des Teilprojektes ist die bestmögliche Qualität und Funktionalität der Software, gemessen anhand der im Pflichtenheft definierten Kriterien.



Marketing

- Verwaltung der Facebook-Seite sowie der Homepage
- Schaffung des Corporate Designs
- Erstellung von Grafiken und weiteren „Vertriebsunterlagen“
- Organisation der Projektpräsentation am 03.06.2014

Das Ziel besteht in der erfolgreichen Präsentation des Projekts sowie der dauerhaften und regelmäßigen Präsenz des Projekts über alle Absatzkanäle.



E-Shop

- basiert auf einer Kooperation mit der Fernfachhochschule Schweiz (FFHS)
- vier Studierende übernehmen die Aufgabe der Programmierung eines E-Shop-Moduls, welches später die Entwicklung von MAVE ergänzen soll
- Unterstützung der FFHS-Studenten von ihrem Dozenten, Herrn Winiger, dem Studiengangsleiter Herrn Kamin
- weitere Unterstützung mittels Videokonferenzen mit dem Steuerkreis und der MAVE-Projektleitung

Ziel ist die Bereitstellung eines lauffähigen E-Shop-Moduls, welches unter Eingabe entsprechend notwendiger Prozessabläufe die Verknüpfung von Funktionen zu einem E-Shop realisieren soll, um hier später Produkte anbieten zu können.



E-Shop

- basiert auf einer Kooperation mit der Fernfachhochschule Schweiz (FFHS)
- vier Studierende übernehmen die Aufgabe der Programmierung eines E-Shop-Moduls, welches später die Entwicklung von MAVE ergänzen soll
- Unterstützung der FFHS-Studenten von ihrem Dozenten, Herrn Winiger, dem Studiengangsleiter Herrn Kamin
- weitere Unterstützung mittels Videokonferenzen mit dem Steuerkreis und der MAVE-Projektleitung

Ziel ist die Bereitstellung eines lauffähigen E-Shop-Moduls, welches unter Eingabe entsprechend notwendiger Prozessabläufe die Verknüpfung von Funktionen zu einem E-Shop realisieren soll, um hier später Produkte anbieten zu können.






Tauchen Sie ein in eine Welt der IT-gestützten Personaldiagnostik

Dienstag, 03. Juni 2014

11:00 - 18:00 Uhr

Schnupper-Vorlesungen
Impulsvorträge von Studenten & Gastrednern
Vorstellung von studentischen Projekten wie MAVE
Informationen zum Studienangebot

Mit Unterstützung von  **mave**
Messung Auslastung Wirtschaftlicher Expertise

Leibniz-Fachhochschule, Expo Plaza 11, 30539 Hannover

Rahmenprogramm:

12:00 – 18:00 Uhr

Informationsstände studentischer Projektgruppen mit Ergebnissen zum jeweiligen Projektthema

12:30 – 17:00 Uhr

Studentische Rahmenveranstaltung mit Impulsvorträgen ([inkl. MAVE](#)) zu Ergebnissen und Lernerfahrungen verschiedener Projektgruppen

12:30 – 17:00 Uhr

Informationsveranstaltung für Schüler/innen, Eltern, Unternehmen, u.v.m. zum Studienangebot der Leibniz-Fachhochschule



MAVE - mit freundlicher Unterstützung der



Leibniz FH
SCHOOL OF BUSINESS