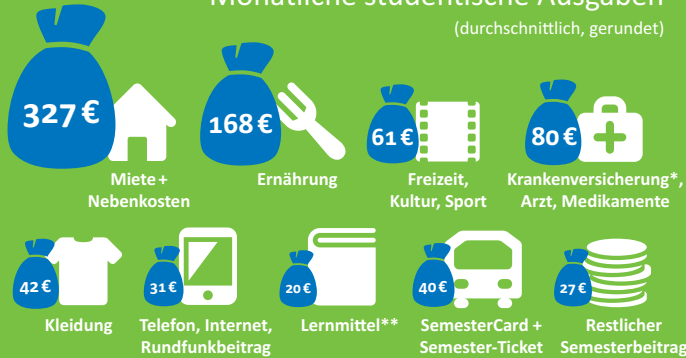


## Monatliche studentische Ausgaben (durchschnittlich, gerundet)



\* Kosten für eine eigene Krankenversicherung betreffen i. d. R. nur Studierende, die älter als 25 Jahre sind.  
\*\* Höhe der Ausgaben hängt stark vom Studienfach ab.

Quelle: 21. Sozialerhebung des Deutschen Studentenwerks

## Semesterbeiträge

(Wintersemester 2017/2018, in Euro)

Hochschule <sup>1</sup>	Studentenwerk	ASTA-Beitrag <sup>2</sup>	SemesterCard <sup>3</sup>	Verwaltungskosten	gesamt
LUH	95,00	12,00	243,06	75,00	425,06
MHH	63,00	9,57	243,60	75,00	391,17
TiHo	95,00	9,00	211,48	75,00	390,48
HMTMH (Emmichplatz)	72,00	13,20	233,47	75,00	393,67
HMTMH (Expo Plaza)	95,00	13,20	233,47	75,00	416,67
HsH (außer Ahlem)	95,00	18,00	241,06	75,00	429,06
HsH (Ahlem)	33,00	18,00	241,06	75,00	367,06

<sup>1</sup> nur Hochschulen, deren Studierende Beiträge an das Studentenwerk Hannover entrichten, aber ohne FHdW, da private Hochschule mit fachspezifischen Studiengebühren | <sup>2</sup> inklusive Fahrradbonus | <sup>3</sup> inklusive Semester-Ticket Niedersachsen/Bremen

## Noch Fragen?

Bei allen Fragen rund ums Thema »Studienfinanzierung« helfen Ihnen die **Abteilung Ausbildungsförderung** und die **Sozialberatung** des Studentenwerks Hannover gerne weiter (die Adressen und Öffnungszeiten finden Sie auf der Rückseite dieses Faltblatts).

## Wir beraten Sie gerne!

### Abteilung Soziales und Internationales

<b>Sozialberatung Lodyweg</b>	Mo, Mi	13:00–15:00
Lodyweg 1c	Di, Do	10:00–13:00
☎ (05 11) 76-88 919   -88 922   -88 935	u. nach Vereinbarung	
<b>Sozialberatung an der HsH</b>		
Stammestraße 115, Raum 2	Mo	9:00–12:00
<b>Sozialberatung an der MHH</b>		
Carl-Neuberg-Straße 1, Gebäude J 2	Di	11:00–14:00
<b>Sozialberatung an der TiHo</b>		
Bünteweg 2, TiHo-Tower, Raum 119	Fr	11:00–13:00

### Abteilung Ausbildungsförderung

<b>BAföG-Abteilung<sup>1</sup></b>	Di	13:00–17:00
Callinstraße 30A	Fr	10:00–12:00
☎ (05 11) 76-88 126 <sup>2</sup>		
<b>BAföG-Service-Büros</b>		
▶ ServiceCenter der LUH,	Mo–Do	10:00–17:00
Welfengarten 1, Hauptgebäude	Fr	10:00–15:00
▶ HsH <sup>3</sup> , Stammestraße 115, Raum 2	Do	11:00–14:00
▶ MHH <sup>4</sup> , Carl-Neuberg-Straße 1	Mi	11:00–14:00
Gebäude J 2		

<sup>1</sup> im August und Oktober/November geänderte persönliche und telefonische Beratung → [www.studentenwerk-hannover.de](http://www.studentenwerk-hannover.de)

<sup>2</sup> bitte nicht während der persönlichen Sprechzeiten anrufen

<sup>3</sup> jeweils 4 Termine zu Semesterbeginn → [www.studentenwerk-hannover.de](http://www.studentenwerk-hannover.de)

<sup>4</sup> 4 Termine zu Wintersemesterbeginn → [www.studentenwerk-hannover.de](http://www.studentenwerk-hannover.de)

[info@studentenwerk-hannover.de](mailto:info@studentenwerk-hannover.de)

[www.studentenwerk-hannover.de](http://www.studentenwerk-hannover.de)

**Herausgeber** Studentenwerk Hannover, Jägerstraße 5, 30167 Hannover  
**Redaktion** Miriam Riemann | **Gestaltung** Matthias Waselowsky  
**Stand** Juli 2017

# Studienkosten



# Was kostet ein Studium?

## ... in Hannover

Wer vor der Wahl steht zu studieren, muss sich nicht nur die Frage stellen, was er studieren will, sondern auch die Frage: Wie finanziere ich eigentlich mein Studium?

Um diese Frage zu beantworten, muss man erst einmal wissen, was ein Studium kosten kann. Mit diesem Flyer möchten wir Ihnen einen Überblick über die möglichen Kosten verschaffen. Natürlich handelt es sich dabei immer um Durchschnittswerte, die im Einzelfall variieren können. Aber sie vermitteln einen guten Eindruck davon, was auf Sie zukommt. Gleichzeitig wollen wir auch eine erste Übersicht geben, mit welchen Mitteln Sie Ihr Studium finanzieren können.



**Haben Sie Bedenken, dass Sie sich ein Studium nicht leisten können? Sprechen Sie mit unseren Sozialberaterinnen!** Häufig findet sich gemeinsam eine Lösung. Die Kontaktdaten und Sprechzeiten finden Sie auf der Rückseite.

## Was kostet mich das Studium?

Die Kosten für das Studium setzen sich aus regelmäßigen Ausgaben für den Lebensunterhalt und aus Kosten, die zu jedem Semesterbeginn entstehen, dem Semesterbeitrag, zusammen. Alles in allem können monatliche Ausgaben von durchschnittlich etwa 800 Euro auf Sie zukommen (siehe Grafik).

### Lebenshaltungskosten

Zu den Lebenshaltungskosten zählen Ihre Ausgaben für Miete und Nebenkosten, Essen und Trinken, aber auch Freizeit Ausgaben für Kultur und Sport oder Ausgaben für Kleidung und Lernmittel und einiges andere.

### Semesterbeitrag

Zweimal im Jahr wird der Semesterbeitrag fällig. Je nachdem, an welcher Hochschule Sie studieren, müssen Sie dann zwischen 367 und 429 Euro an Ihre Hochschule überweisen. Der Semesterbeitrag setzt sich zusammen aus Beiträgen für das

Studentenwerk, den AStA, die SemesterCard und die Verwaltungskosten. Das meiste davon ist für die SemesterCard; damit können Sie aber auch alle Stadtbahnen und Busse im gesamten Großraum Hannover und fast alle Züge des Nahverkehrs in Niedersachsen, Bremen und Hamburg nutzen.

## Wo kommt das Geld her?

Studierende nutzen die verschiedensten Möglichkeiten zur Studienfinanzierung. Oft bestreiten sie ihren Lebensunterhalt aus mehreren Quellen.

### BAföG

Die beste Art der Studienfinanzierung ist das BAföG. Innerhalb der Regelstudienzeit gibt es die Hälfte des monatlichen BAföG-Satzes als Zuschuss und die Hälfte als zinsloses Darlehen. Egal, wie hoch Ihr Anspruch auf BAföG ist, die Hälfte davon gibt's geschenkt! Und ein Schuldenstopp ist auch gleich eingebaut: Mehr als 10 000 Euro müssen Sie in keinem Fall zurückzahlen. Es lohnt sich immer, einen Antrag zu stellen und herauszufinden, ob und in welcher Höhe man einen Anspruch auf BAföG hat.

☞ [www.studentenwerk-hannover.de/bafoeg-und-co/bafoeg/](http://www.studentenwerk-hannover.de/bafoeg-und-co/bafoeg/)

### Eltern

Ein Großteil der Studierenden wird von den Eltern finanziell unterstützt. Wenn es dabei zu Problemen kommt, hilft die Sozialberatung des Studentenwerks Hannover gerne weiter.

### Jobben

Viele Studierende arbeiten neben dem Studium, um sich ihren Lebensunterhalt zu finanzieren. Das kann eine gute Alternative sein – auch, um erste praktische Berufserfahrung zu sammeln. Allerdings sollten Studierende darauf achten, dass das Jobben sich nicht negativ aufs Studium auswirkt. Je nach Umfang und Art des Nebenjobs kann es auch sein, dass Regelungen zur Sozialversicherung oder Einkommenssteuer zu beachten sind.

☞ [www.studentenwerk-hannover.de/soziales/job-sozver/](http://www.studentenwerk-hannover.de/soziales/job-sozver/)

### Semesterbeitragsstipendium

Das vom Studentenwerk Hannover vergebene Stipendium ermöglicht Studieninteressierten aus eher hochschulfernen Elternhäusern die Aufnahme eines Studiums. Zum ersten Semester können die Semesterbeiträge durch das Studentenwerk übernommen werden.

☞ [www.studentenwerk-hannover.de/bafoeg-und-co/semesterbeitragsstipendien/](http://www.studentenwerk-hannover.de/bafoeg-und-co/semesterbeitragsstipendien/)

### Stipendien

Neben der Studienförderung durch das BAföG gibt es in Deutschland eine Vielzahl Stipendien staatlicher, kommunaler, gewerkschaftlicher und privater Einrichtungen sowie der politischen Parteien, die Studierenden alternative Finanzierungs- und Unterstützungsangebote bieten.

☞ [www.studentenwerk-hannover.de/bafoeg-und-co/stipendien/](http://www.studentenwerk-hannover.de/bafoeg-und-co/stipendien/)

### Darlehen

Studierende haben auch die Möglichkeit, Darlehen zur Studienfinanzierung heranzuziehen – zum Beispiel den Bildungskredit oder den KfW-Studienkredit. Die Aufnahme eines Darlehens sollte im Vorfeld aber sehr genau durchdacht werden.

☞ [www.studentenwerk-hannover.de/bafoeg-und-co/](http://www.studentenwerk-hannover.de/bafoeg-und-co/)

### Ermäßigungen für Studierende nutzen

Studierende können bei den Lebenshaltungskosten viel sparen, wenn sie die vielfältigen Vergünstigungen für Studierende nutzen. Neben dem kulinarischen Angebot in unseren Mensen, wo sie zwischen 1,35 und 3,05 Euro für ein »normales« Mittagessen zahlen, gibt es noch viele weitere Angebote. Besonders interessant für Studierende in der Landeshauptstadt Hannover: die Ermäßigungen der Vorteilskarte »Hausmarke«.

☞ [www.studentenwerk-hannover.de/soziales/ermaessigung/](http://www.studentenwerk-hannover.de/soziales/ermaessigung/)